

# Rhaponil<sup>®</sup> SL

**Biologischer Zusatzstoff zur Wirkungsverbesserung von Kontaktfungiziden gegen Falsche Mehltäupilze**

## Ihre Vorteile

- **Innovativer Baustein in einer Kupferminimierungsstrategie**
- **Biologischer Zusatzstoff ohne Palmöl**
- **Gleichmäßige Verteilung des Spritzbelages**
- **Sehr gute Verträglichkeit unter allen Umweltbedingungen**

Mehr Informationen hier



# Rhaponil® SL

## Wirkungsverbesserung von Kontaktfungiziden gegen Falsche Mehltäupilze

### Wirkungsweise

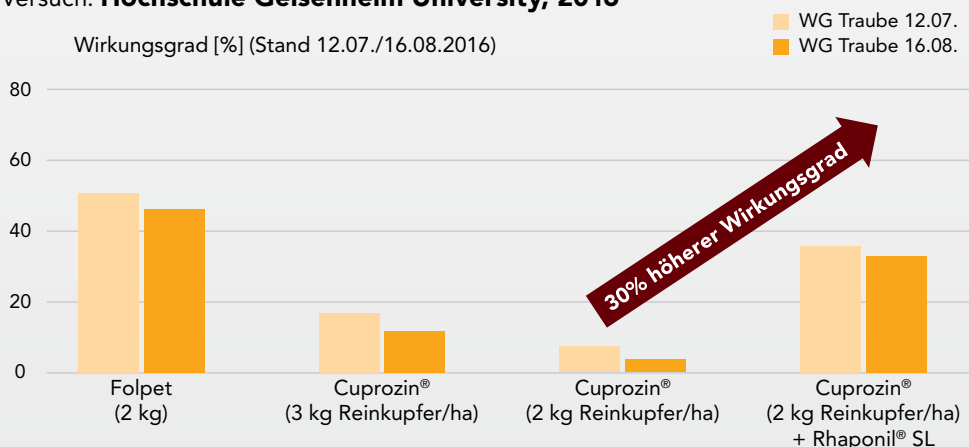
**Rhaponil® SL** ist ein natürliches Netz- und Haftmittel aus nachwachsenden Rohstoffen zur Wirkungsabsicherung und -verbesserung von Pflanzenschutzmaßnahmen.

**Rhaponil® SL** enthält innovative Rhamnolipide, die durch mikrobielle Aktivität (Biotenside) gewonnen werden - nicht aus Rohöl oder tropischen Fetten. Rhamnolipide haben ein sehr gutes Ökoprofil und eine hohe Verträglichkeit.

**Rhaponil® SL** verbessert die Verteilung des Wirkstoffs auf der Pflanzenoberfläche und steigert die Wirksamkeit gegen Falsche Mehltäupilze. Insbesondere in einer Kupferminimierungsstrategie sorgt Rhaponil® SL für eine Verbesserung der Kupferwirkung.

### Wirkungssteigerung bei Kupferminimierung

Versuch: **Hochschule Geisenheim University, 2016**



### Anwendungsempfehlung

Anwendung zusammen mit Fungiziden und Bakteriziden:

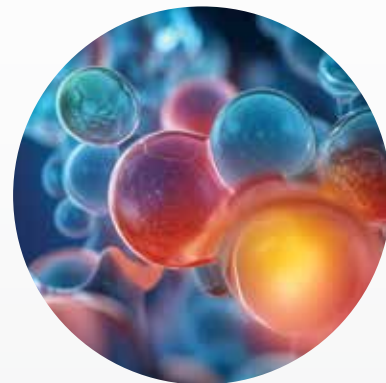
im Weinbau, Obstbau, Gemüsebau, Zierpflanzenbau 0,5 % bis 1 % (500 ml bis 1 l je 100 l Spritzbrühe)

im Ackerbau 0,5 l je ha bis 1,0 l je ha

im Hopfenbau 0,5 - 1 % (500 ml bis 1 l je 100 l Spritzbrühe)

**Empfohlene Anwendungskonzentration:** 0,6 % unter Beachtung der maximal zugelassenen Aufwandmenge Rhaponil (R) SL immer als letzte Komponente in den Tank geben.

Gelistet in der Betriebsmittelliste für den ökologischen Landbau



**LISTUNGSNUMMER:**  
008936-00

**WIRKSTOFF**  
40 % Fermentat JRV  
5 % Citrate

**FORMULIERUNG**  
SL (Wasserlösliches Konzentrat)

**ZWECK**  
Ökologisches Netz- und Haftmittel

**GENEHMIGUNGSENDE**  
18.11.2027

**EINSATZGEBIETE**  
Benetzung und Haftung,  
Kupferminimierung

**GENEHMIGTE ANWENDUNGEN  
NACH ZUSATZSTOFFLISTE BVL**  
in Verbindung mit Fungiziden und  
Bakteriziden: 0,5 % bis 1 %  
(0,5 - 1,0 l je 100 l Spritzbrühe)

**MISCHUNG MIT INSEKTIZIDEN**  
Nein

**PACKUNGSGRÖSSE**  
5 L